

湯田温泉・錦川通り沿いに最も近い泉源

湯田温泉舎

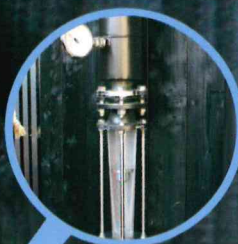
ゆのや
温泉舎



受湯槽 (高さ2m)
源泉の様子が2つのぞき穴から自由に観覧できます。



ポンプから汲みあげられる量が確認出来ます。

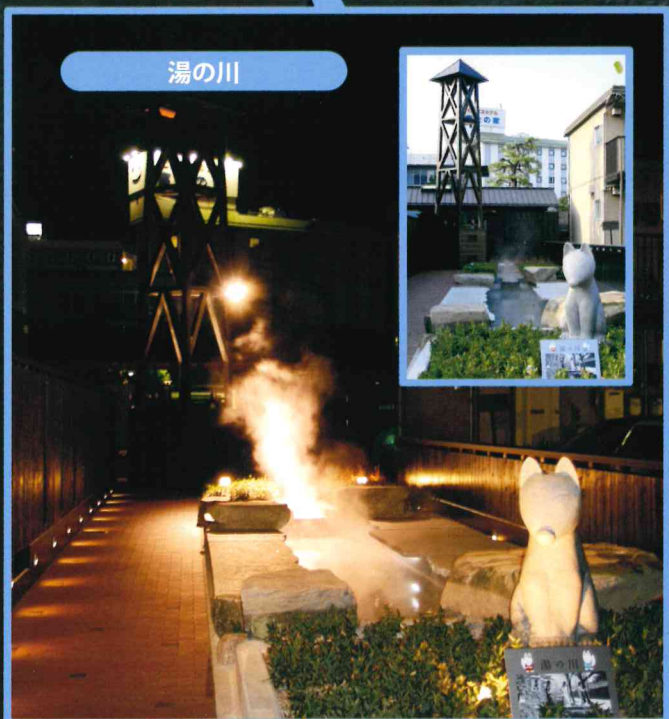
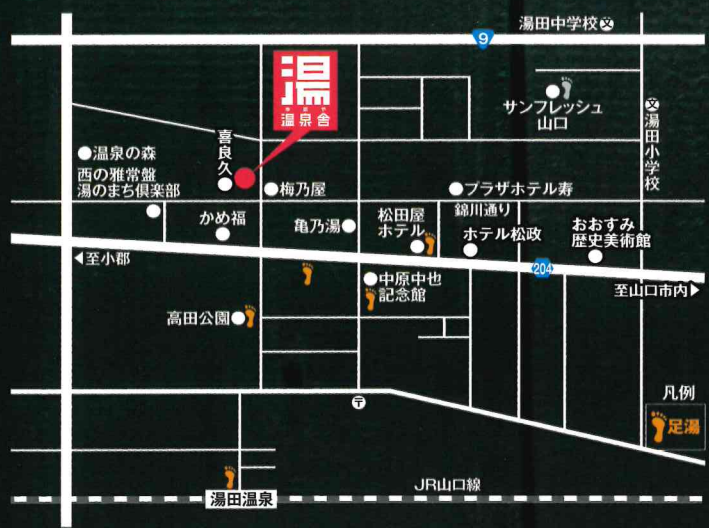
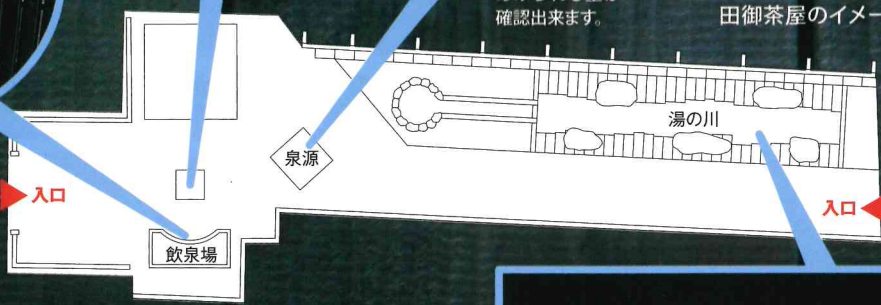


泉質:アルカリ性単純泉
深さ:500メートル
温泉汲み上げ:ボアホールポンプによるくみ上げ
温泉温度:約62度
湧出量:125ℓ/分

湯田温泉の泉源の流れを見学出来る観光施設「温泉舎(ゆのや)」は、木造和風の建屋の中に受湯槽があり、2か所丸いのぞき窓が付いているので、源泉の流れが確認出来ます。掲示板には、湯田御茶屋のイメージ図と共に歴史等が紹介されています。飲泉場やシンボルとなる高さ約8mの櫓が建ち、夜間はライトアップされます。



飲泉場
温泉舎敷地内にございます。自由に飲む事が出来ます。



「お問い合わせ先」
湯田温泉観光案内所
山口県山口市湯田温泉2-1-23
TEL 083-901-0150
HP <http://www.yudaonsen.com/>

温泉舎の一角に温泉の流れる川「湯の川」は手で触れて温度を確認出来、温泉独特の湯気や香りを楽しめるゾーンです。見える泉源と共に天然温泉を体感できる新しいスポットです。
ライトアップ(温泉舎・湯の川)日没後(季節により異なります)～22:00